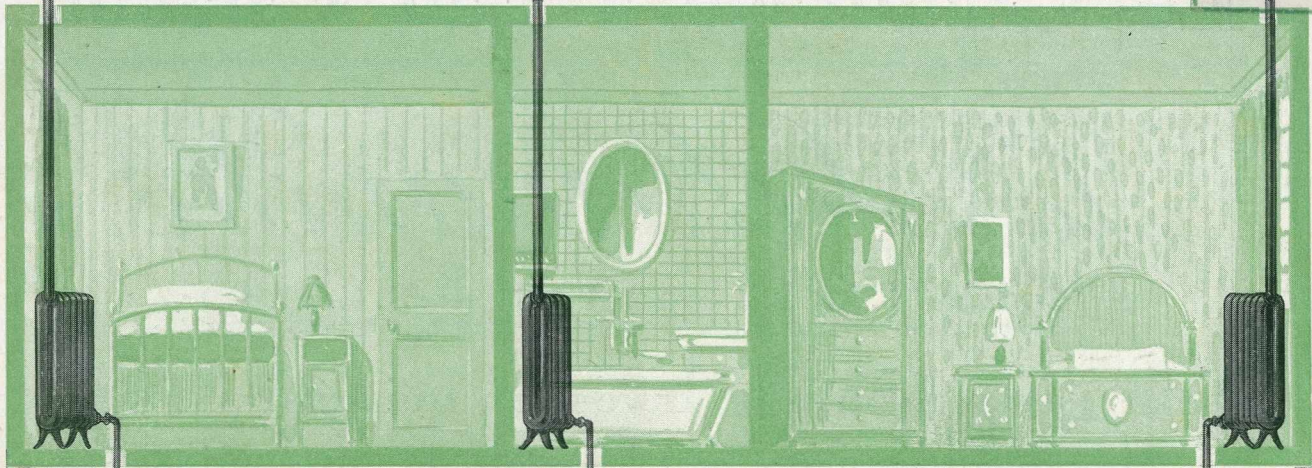


Un rêve réalisé



LE  
**CHAUFFAGE CENTRAL**

PAR

**La Salamandre**

MARQUE ET MODÈLES DÉPOSÉS  
BREVETÉE EN FRANCE ET A L'ÉTRANGER

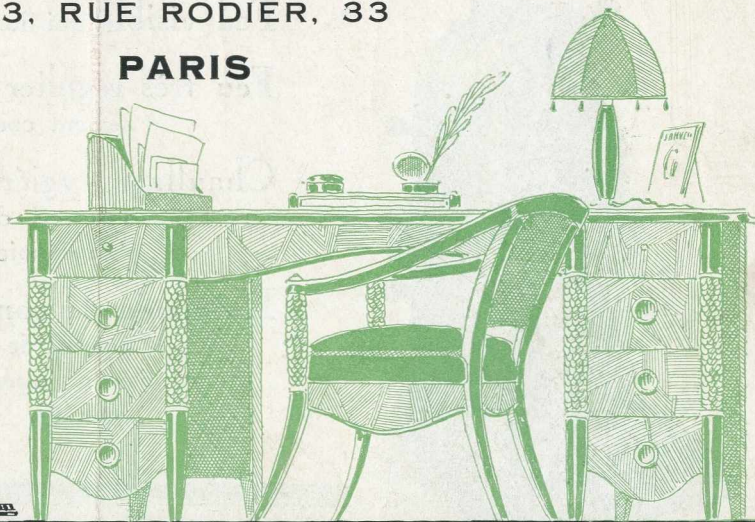
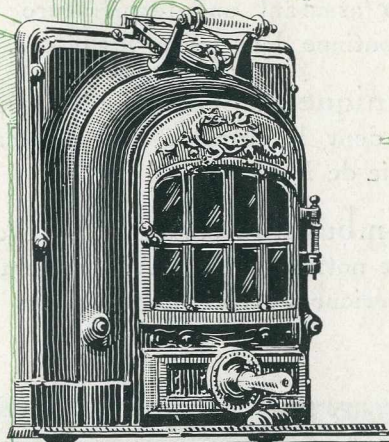
**E. CHABOCHE & C<sup>IE</sup>**

INGÉNIEURS-CONSTRUCTEURS

MEMBRES D'HONNEUR DE LA SOCIÉTÉ DES SAVANTS ET INVENTEURS  
DE FRANCE

33, RUE RODIER, 33

PARIS



# Le Chauffage à Eau Chaude

PAR

## *La Salamandre*

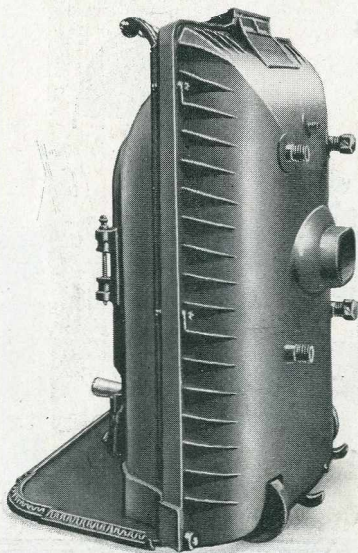
Modèle "T.A.M. 2 central" (Breveté S. G. D. G.)

Telle est la Nouvelle Invention qui réalise les desiderata de la Clientèle la plus exigeante.

**C**OMME il est indiqué plus loin, cet appareil s'installe facilement devant une cheminée; rien, à première vue, ne le distingue d'une "Salamandre" ordinaire. Placé dans la pièce principale — salle à manger ou salon — il la chauffe directement ainsi que la pièce contiguë; mais en même temps, il alimente plusieurs radiateurs, au même niveau s'il s'agit d'un appartement, à l'étage supérieur pour une maison de campagne. Deux, trois ou quatre pièces, suivant dimensions (chambre à coucher, cabinet de toilette, bureau...) peuvent donc être chauffées à distance avec une seule "Salamandre", qui remplace ainsi la chaudière inesthétique et poussiéreuse que le plus souvent, pour ces motifs, on préfère dissimuler dans un local secondaire ou même dans la cave, d'où perte de calories et augmentation du prix de l'installation par suite de la plus grande longueur des tuyaux. Du reste, voici, résumés, les avantages de notre modèle "T. A. M. 2 central" sur les chaudières :

**Aspect élégant** grâce à la forme harmonieuse de l'appareil et aux effets décoratifs obtenus avec des ornements nickelés et par l'émaillage de la fonte.

**Grande commodité et propreté** du chargement et de l'évacuation des cendres, ces opérations s'effectuant de la même manière que sur une "Salamandre" ordinaire.



APPAREIL VU DE COTÉ

**Feu visible** qui donne une note de gaieté dans un intérieur.

**Feu très régulier** assurant une température merveilleusement continue dans toutes les pièces.

**Chauffage hygiénique**, la "Salamandre" étant le seul appareil dont le principe soit recommandé par l'Académie de Médecine.

**Economie de combustible** par suite de l'excellent rendement de notre modèle T.A.M. 2 central, rendement supérieur à celui de toutes les chaudières connues.

Economie de l'achat et de la pose d'un à deux radiateurs, ce modèle pourra chauffer une ou deux pièces directement.

Grande durée de l'appareil, le bouilleur étant en tôle d'acier soudée à l'autogène.

**Le modèle T.A.M. 2 donne les résultats ci-dessous :**

**PUISSANCE CALORIFIQUE TOTALE :** 5.000 calories dont 3.000 disponibles aux radiateurs, ce qui correspond en marche moyenne à une capacité de :

80 mètres cubes chauffés directement par " La Salamandre ".  
130 mètres cubes chauffés par radiateurs.

**SURFACE MAXIMA DE RADIATEURS** pouvant être chauffée : 5 mètres carrés 1/2, soit par exemple 24 sections de radiateur simple de 0<sup>m</sup>,81 de hauteur.

**ENTRETIEN.** Il suffit de recharger l'appareil toutes les douze heures en utilisant de préférence la noix d'antracite anglais. Secouer les grilles matin, midi et soir.

**REGLAGE.** Doit se faire uniquement par l'ouverture ou la fermeture des deux valves d'admission d'air placées sur le cendrier, celui-ci restant hermétiquement fermé.

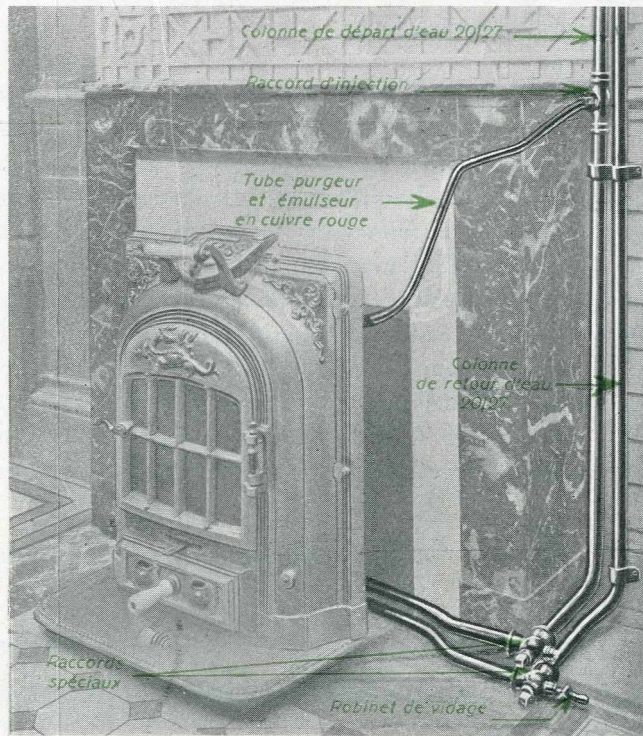
**CONSOMMATION.** Douze à vingt kilos d'antracite anglais par vingt-quatre heures, suivant la marche.

## Mise en Place de la SALAMANDRE devant une Cheminée d'Appartement

Cette installation doit être faite exactement comme pour une Salamandre ordinaire, en ayant soin de fermer hermétiquement la devanture de la cheminée par une plaque en tôle munie d'une ouverture ovale pour la buse et d'une ventelle régularisant automatiquement le tirage.

Pour faciliter le travail des monteurs, notre modèle T.A.M 2 central porte sur son dos cinq amorces de tubulures, dont 4 en 20/27 et 1 en 8/13. La tuyauterie de départ d'eau sera branchée sur l'une des deux amorces de tubulure 20/27 les plus hautes et celle de retour sur l'une des plus basses.

Les deux grosses amorces non utilisées seront obstruées par des bouchons; on peut aussi se servir de celle du haut pour y adapter un thermomètre donnant la température de l'eau à la sortie du bouilleur et de celle du bas pour un robinet de vidage. Sur l'amorce en 8/13, on branche le petit tube dont il sera question un peu plus loin.



SCHEMA DE L'INSTALLATION DEVANT UNE CHEMINÉE

Nous recommandons tout particulièrement le dispositif suivant, breveté S. G. D. G., qui évite les percements. Il consiste à faire descendre jusqu'au sol les tuyaux de départ et de retour d'eau immédiatement après leur sortie de la Salamandre. Ces tuyaux ramperont ensuite sur le sol en contournant le chambranle jusqu'au mur.

De là, ils pourront ou monter verticalement, ou bien sortir de la pièce à travers le mur. Sur l'amorce de la tubulure 8/13, on branchera un tube en cuivre, gros comme un crayon, qui épousera les moulures du chambranle et sera peint dans le même ton de façon à se dissimuler le plus possible. Il montera en pente continue jusqu'en un point où il rejoindra le tuyau de départ soit dans la pièce même, soit dans une pièce voisine. Le rôle rempli par ce tube est d'être à la fois purgeur et émulseur.

Ce dispositif est complété par deux raccords spéciaux permettant de vider entièrement la canalisation et ensuite, par le simple dévissage de deux bouchons, de séparer la Salamandre de la tuyauterie en cas de réparation, visite de la buse, de la cheminée, etc.

## Chauffage à niveau

Avec le modèle T. A. M. 2 central, on peut faire l'installation des radiateurs au même étage que l'appareil, ce qui permet le chauffage d'un appartement.

Mais dans ce cas, nous avons prévu une « boîte d'échangeur » brevetée S. G. D. G., qui condense au moyen de l'eau du retour la vapeur produite dans la conduite de départ. On évite de cette façon les arrêts dans la circulation et les pertes d'eau dues à la vaporisation.

Cette boîte d'échangeur permet de plus une disposition des tuyauteries telle que les conduites principales assurant l'alimentation et le retour d'eau des radiateurs se trouvent constamment au plafond de l'appartement et passent par conséquent au-dessus des portes, ce qui facilite singulièrement l'installation et la rend moins onéreuse. Le niveau d'eau est maintenu dans la boîte d'échangeur soit au moyen d'un vase d'expansion, si l'on dispose d'un local au-dessus de l'appartement à chauffer, soit, dans le cas contraire, au moyen d'une bouteille d'expansion (gros tube de 1 mètre de long qu'on peut placer par exemple dans une hotte de cuisine et qui est alimentée par l'eau de la ville grâce à un dispositif spécial appelé nourrice d'alimentation).

## Installations simplifiées avec un seul radiateur

Nos modèles les plus courants : Renaissance, Louis XV, Louis XVI, Modern, peuvent être munis d'un bouilleur de dimensions réduites, occupant simplement dans le foyer une partie de l'emplacement des briques réfractaires et dont la pose est très facile.

Il permet d'alimenter un radiateur simple de 6 à 7 sections de 0<sup>m</sup>,81 de hauteur (surface 1<sup>m</sup><sup>2</sup>,50) placé à l'étage supérieur ou au même étage, mais dans ce dernier cas le radiateur doit être surélevé, soit au moyen d'un socle, soit en utilisant un radiateur sans pieds fixé au mur.

Dans ce genre d'installation, on peut compter sur 105 mètres cubes chauffés directement par la Salamandre et 30 à 40 mètres cubes par le radiateur.

Avec notre Grand Modèle Carré, muni d'un bouilleur analogue, mais plus important, on chauffera directement 160 mètres cubes et par radiateur 45 à 60 mètres cubes.

*La Maison ne se charge pas des installations*

**Démonstration et Vente : 33, Rue Rodier et 77 bis, Rue Richelieu PARIS**